



اتاد الشرق الأوسط

ATAD MIDDLE EAST



+966 11 236 6006
+966 54 460 3106



@AtadEast



info@atadmiddleeast.com



atadeng.com

من نحن ؟

اتاد الشرق الأوسط تم تأسيسها بداية في لندن عام ٢٠١٥م تحت مسمى اتاد للخدمات الهندسية لتنتقل الى العمل في الشرق الأوسط عبر مكتبها في الرياض في عام ٢٠٢١م وانطلاقاً من تراكم الخبرات لدينا وضعنا مصلحة عملائنا في المقام الأول لنشارك المملكة العربية السعودية رؤيتها ٢٠٣٠م وتقديم خدماتها للنهوض بالمشاريع وتساهم في التنمية كما اننا ومن خلال شبكتنا الواسعة وشركائنا المتكاملة ومسيرتنا المميزة في إنجاز المشاريع بنجاح ، نسعى جاهدين لتحقيق الريادة في إدارة أعمال البناء والتشييد في الشرق الأوسط والعالم.



الرفاء الاستراتيجيين <

YAAM
ARCHITECTS

معتدين كمزود خدمة لدى <

شركاء النجاح

منشآت
monsha'at
الهيئة العامة للمنشآت الصغيرة والمتوسطة
Small & Medium Enterprises General Authority

الشركة السعودية للكهرباء
Saudi Electricity Company

شركة مستشفى
الملك فيصل التخصصي الدولية
الخاصة

1
شركة الطمان الأولى
First Taming Company
من قبل وزارة الشؤون البلدية والقروية والإسكان

الشركة السعودية للكهرباء
Saudi Electricity Company

SCC
الهيئة السعودية للمهندسين
SAUDI COUNCIL OF ENGINEERS

منشآت
monsha'at
الهيئة العامة للمنشآت الصغيرة والمتوسطة
Small & Medium Enterprises General Authority

SCA
الهيئة السعودية للمقاولين

الجمعية السعودية لتكنولوجيا المعلومات
The Saudi Uman Society
عضو الاتحاد الدولي للمعماريين
الإحسان

كسبان
Ka'sban

دewanah
دewanah
دewanah

البناء المستدام
Sustainable Building

Gulf
United
Industrial Consortia
الجمعية الخليجية للتطبيقات الصناعية



+966 11 236 6006
+966 54 460 3106



info@atadmideast.com



@AtadEast

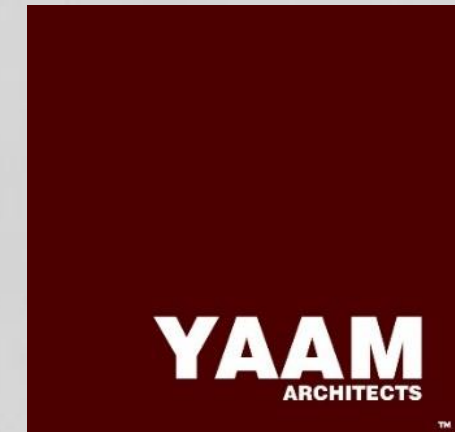


ATADENG.COM



الرياض - حي الربيع - طريق الأمير محمد بن سلمان
الربيع سنتر الدور الأول مكتب 6

قطاع الاستشارات الهندسية و إدارة المشاريع



+966 11 236 6006
+966 54 460 3106



info@atadmittleeast.com



@AtadEast



ATADENG.COM



الرياض - حي الربيع - طريق الأمير محمد بن سلمان
الربيع سنتر الدور الأول مكتب 6

الاستشارات الهندسية

(مدنية، بيئية، ميكانيكية، معمارية، كهربائية، أمن وسلامة، بحرية، جيولوجية، كيميائية)

الاستشارات الهندسية للسكك الحديدية

إستشارات الهندسة الميكانيكية

أنشطة الاستشارات البحرية

أنشطة الاستشارات الجيولوجية

أنشطة الاستشارات الهندسية والمعمارية

الاستشارات الهندسية لعمارة البيئة

أنشطة الهندسة للمشاريع الكهربائية والحفريات والأمن والسلامة والكيميائية

الاستشارات الهندسية للتخطيط الحضري

الاستشارات الهندسية للطرق
والجسور والانفاق

الاستشارات الهندسية للموانئ
البحرية وإنشاءات النقل البحري

الاستشارات الهندسية للمياه
والصرف الصحي



الاستشارات الهندسية

(مدنية، بيئية، ميكانيكية، معمارية، كهربائية، أمن وسلامة، بحرية، جيولوجية، كيميائية)

- استلام واعتماد اعمال الحفر والدفان
- استلام واعتماد العينات والمواد
- استلام واعتماد اعمال الخرسانة العادية
- استلام واعتماد اعمال الخرسانة المسلحة
- استلام واعتماد اعمال العزل

- استلام تقارير التربة
- استلام الميزانية الشبكية
- مراجعة عقود التنفيذ
- استلام ومراجعة المخططات التصميمية
- استلام ومراجعة المخططات التنفيذية

- استلام واعتماد اعمال التشطيبات المعمارية
- استلام واعتماد اعمال الموقع العام
- استلام ومراجعة المخططات التنفيذية
- حساب الكميات المنفذة
- اعتماد المستخلصات المالية

- استلام واعتماد اعمال المباني
- استلام واعتماد اعمال الهيكل الانشائي الحديدي
- استلام واعتماد اعمال الكهرباء
- استلام واعتماد اعمال الميكانيكا
- استلام واختبار اعمال انظمة انذار ومكافحة الحريق



Medical City, Kuala Lumpur

The master plan aims to create a green medical hub linking the teaching hospital, a research lab, a public hospital, a private hospital, rehabilitation facility as well as commercial development with hotel, offices and residential component.
 Budget : RM 1,200m Location : KL, Malaysia Client : Undisclosed



Santorini Resort

The master plan is to redesign around an existing marina basin that was dredged previously but not completed.
 The development components include a Santorini Greek style.
 Budget : AED 800m
 Location : Port Dickson, Malaysia Client : Yuk Tun





Marina Park Master Plan, Uganda

This is a planned township over a waterfront area of 500 acres of integrated city, consisting of a marina,, hotels, condominiums, town houses and villas. Supporting commercial development include shop units, international school, and affordable housing scheme.



Eco Resort Master Plan

This is a master plan of 3,000 acres of low density eco-resort tourist development. Project components includes a forestry research center, 4 water theme eco-resort, 4 forest eco resort, as well as low density supporting facilities including a theme park, commercial units and handicraft.





NEW CAIRO STADIUM

WITH THE EGYPTIAN FUTURISTIC VISION, MANY NEW CITIES ARE BUILT BASED ON WESTERN STYLE. IN THE NEW CAIRO CITY PROPOSED A NEW STADIUM INSPIRED BY THE ORIGINAL EGYPTIAN TEMPLE WITH A WIDE AREA OF LANDSCAPE TO SAMULATE THE ANCIENT EGYPTIAN GARDEN ON THE SIDES OF THE NILE.



Sg Besi Commercial

Mixed development sited along the KL Seremban highway, consisting of a commercial front block with 2 blocks of service apartments on a podium base with full resident facilities and commercials . Budget RM 130m Location:Kuala Lumpur, Malaysia Client : Yuk Tung Sdn Bhd



Kota Damansara Apartments

This 2 block apartment 31 story, is located in the heart of the residential precinct of up coming Kota Damansara. The low rise components facing the main road provides a frontage facade to shield the parking podium at the rear. Budget : RM 230m







Hidaya International Islamic Center | Riyadh

The project is an international Islamic center for non Muslims and new Muslims to be established in Riyadh, Saudi Arabia

It suppose to give the non Muslims an idea about Islam religion and opening discussion about the different points of religions to guide them to the last one which is Islam in a different case.





Residential compounds.

Harmonious unification of individual units in single block surrounds each residential compound protect. Avoiding the use repetitive manner of building residential blocks and giving each unit a unique identity that could make it stand out from other adjacent units. We give emphasis on corner units making it as a focal point In each block due to its impotence and value. Nevertheless other units stand in its own statement.



Group housing and vision

Our vision towards the residential buildings are based on the integration of architectural heritage with modernity of architecture to keep pace with modern life while retaining the heritage, Integrating each development into the surroundings. YAAM Architects have experience in designing big residential housing and palaces. Thinking in different ways of luxury places and different forms of palaces to give them iconic look and experience. Including these example of work in Riyadh, Saudi Arabia. Al-Ezdar, Al Murbaa residential Compounds.







Mosques and religious

Mosque are One of the most important principal elements in the composition of our society and due to this increased interest in them architecturally. In YAAM Architects we work hard to bring out the mosques of the Islamic character of the building to modern architecture while retaining the simplicity.





Educational

YAAM Architects has designed several projects that exemplify new grounds for institutional edifice such as universities and colleges. New forms of education and learning process are being born adaptive of the changing times, so we believe that this learning hubs should never be left behind. Giving new approaches and revolutionizing the trends of designing school and university or college.





Museums

Conceptualizing, modern museums and cities without losing its historic value and urban identity through the use of the same ideological but innovating it to accept the present and harsh conditions of the existing surroundings. Study of using the same materials and treatments similar to the past .





Hotels and apartments

Hospitality design has been exemplified in some of the key project that had been made consists of several distinct designs both traditional or modern or even a fusion of both. Utilizing each portion of a given lot to maximize its high value and give back maximum profitability back to its clients and applying only the modern systems to achieve efficiency in servicing hotel customers. With the philosophy that new structures should be transparent to its visitors and reflect a geographical location.



Big and luxury housing and palaces.

YAAM Architects have experience in designing big residential housing and palaces. Thinking in different ways of luxury places and different forms of palaces to give them iconic look and experience. Including these example of work for palaces in Riyadh, Saudi Arabia. True to its time and surroundings, reflective Of the personality of its owners. These are some of the philosophies surrounding each Villa project designed.





Private villas

AAM Architects has been filled with many villa Projects throughout the years that had Posted. Strong colors instead of plain usual ones, Selection of good materials and giving the right contrast and texture to each project. Ranging from modern art contemporary And even traditional whichever would suit the Preferences of any personality.

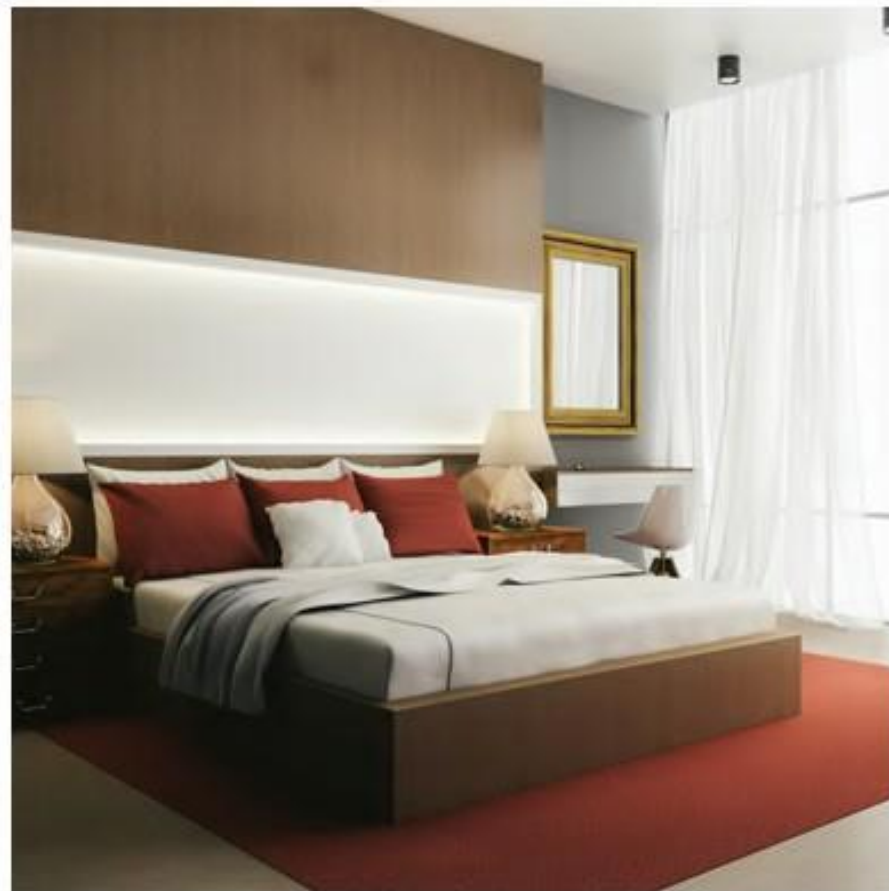




Interiors and spaces

Motivated by programmatic requirement and bounded by its use and functionality YAAM Architects ensures the maximum efficiency through high quality designs and space planning. Modular designs has given continuous efficiency due to its flexibility Either for public or private use each one depicts continuity in the work process where in return makes it more profitable. Integrating each development into surroundings.







LIVING & DINING ROOM (FIRST SHOT)



DINING ROOM (SECOND SHOT)



LIVING ROOM (THIRD SHOT)



INSPIRATIONS

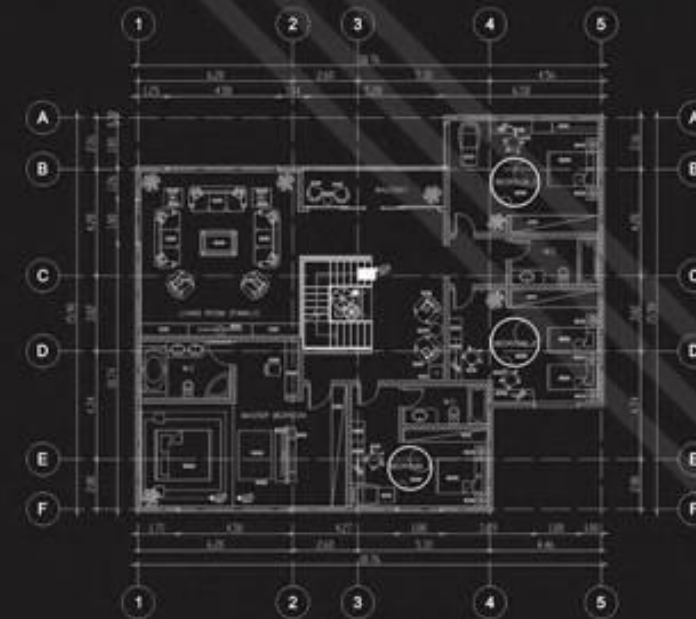


FURNITURE LAYOUTS & KEY PLAN

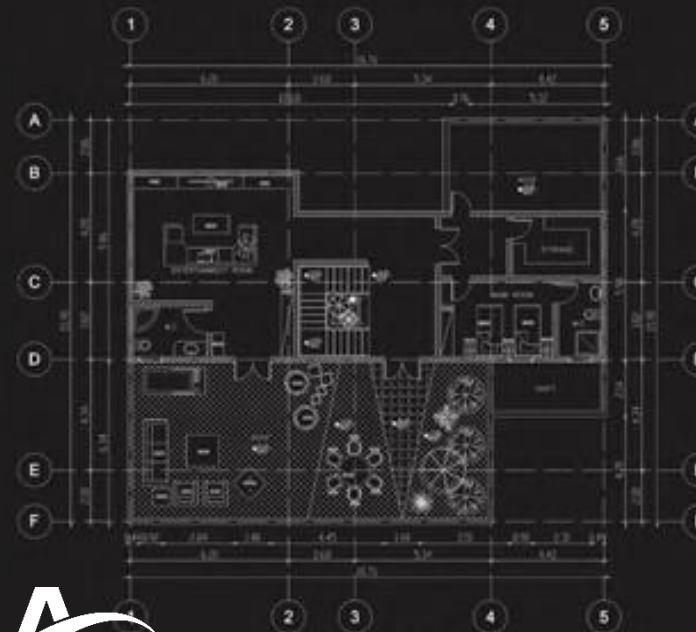
COLOR SCHEME



GROUND FLOOR PLAN



FIRST FLOOR PLAN



ROOF PLAN



INTERIOR MATERIALS



INTERIOR MATERIALS

COLOR SCHEME

EXISTING

MEETING					
CORRIDOR					
OPEN OFFICE					
CEO					



CORRIDOR & SEATING AREA (FIRST SHOT)



CORRIDOR & SEATING AREA (SECOND SHOT)



OPEN PLAN OFFICE (FIRST SHOT)



YAAM ARCHITECTS

FURNITURE LAYOUT & KEY PLAN



■ OPEN PLAN OFFICE (FINANCE DEPARTMENT)
 ■ CORRIDOR & SEATING AREA
 ■ MEETING ROOM

YAAM ARCHITECTS



There will be always more...
Visit | yaam-architects.com

تقدم شركة اتاد الشرق الأوسط الخدمات الكاملة والمتكاملة لجميع احتياجات المشروع. نظرًا لخبرة مهندسينا وطاقم الاختصاصيين في تنفيذ المشاريع، نحن نضمن ونؤكد التزامنا التام في استثمار كل جهودنا وخبراتنا لإنجاح مشاريعكم.

تشمل إدارة المشاريع التخطيط والتنسيق والسيطرة على المشروع من بدايته حتى نهايته.

تقدم إدارة المشاريع خدمات استشارية واضحة وشاملة لخطة بناء المشروع مع ضمان تنفيذها وفقا للمعايير العالمية والخطط والوثائق الرسمية. بالإضافة الى تقديم الدراسات والتوصيات الفنية وإدارة المشاريع فإننا ندعم الملاك في انجاز الاعمال التالية :

- ❑ اعداد الدراسات الفنية ودراسات الجدوى للمشروع.
- ❑ تطوير الأفكار الأولية وتحديد متطلبات المشروع.
- ❑ اعداد نطاق العمل وكراسة الشروط والمواصفات الفنية والمالية والإدارية.
- ❑ القيام بتطبيقات الهندسة القيمة (Value Engineering)
- ❑ القيام بتطبيقات نمذجة معلومات البناء (BIM)
- ❑ تأسيس وإدارة وتشغيل مكاتب ادارة المشاريع (Project Management Office) PMO
- ❑ دراسة وتقييم المباني والمجتمعات الجديدة والقائمة (استدامة) حسب انظمة ومعايير برنامج البناء المستدام التابع لوزارة البلدية والقروية والاسكان.

دراسة وتحليل العقود

إدارة المخاطر

إدارة المشاريع الانشائية



تطوير التصميم

بعد تحويل احتياجات العميل ومتطلباته إلى تصاميم أولية نقوم بتطويرها لتصبح تصاميم تفصيلية شاملة، في هذه المرحلة نعمل على تنسيق أعمال المهندسين الإنشائيين ومهندسي الكهرباء والميكانيكا بهدف الحيلولة دون أي تعارض بين الأنظمة المختلفة، ونقدم في نهاية هذه المرحلة مجموعة متكاملة من المخططات التصميمية والمواصفات الفنية وحصر تفصيلي بكميات الأعمال.

تصاميمنا تراعي جميع أنظمة البناء وتعليمات السلامة والمحافظة على الصحة العامة ومتطلبات ذوي الحاجات الخاصة وسهولة الوصول إضافة إلى احترام جميع القوانين واللوائح الجاري بها العمل داخل المملكة العربية السعودية، تشمل خدماتنا إعداد المخططات اللازمة والتقديم نيابة عن العميل للحصول على تصاريح البناء.

التصاميم الأولية

نوظف جميع الإمكانيات لعرض وتحليل التصاميم بما في ذلك الرسومات الثلاثية الأبعاد والرسومات المتحركة والمجسمات الأولية، مع مراعاة تكاليف التنفيذ باعتبارها عنصرا هاما ضمن هذه المرحلة من التصميم، وبعد اعتماد التصميم الأولي يتم عرضه على العميل قصد إبداء الملاحظات واقتراح الإضافات التي سيتم اعتمادها أثناء إنجاز التصاميم النهائية.

الفكرة التصميمية

نركز على تقديم الدعم والمساندة لعملائنا بهدف تحديد احتياجاتهم وفهم متطلبات المشروع كما وكيفا ، باستخدام أفضل الاستراتيجيات الناجحة لاستنباط متطلبات العملاء وتحديد أولوياتهم بشكل شمولي. لذلك نولي لهذه المرحلة أهمية كبرى بهدف إنتاج تصاميم نموذجية وفريدة.

وثائق التنفيذ

نعمل على تقديم تفاصيل المشروع للعميل، وإعطاء الوصف الدقيق لطبيعة وحجم المشروع وتكلفته ومختلف مكوناته الإنشائية، وإعداد الوثائق اللازمة لتنفيذ المشروع، وتشمل هذه الوثائق المخططات التعاقدية والمواصفات الفنية وجداول الكميات وجميع المعلومات المتعلقة بموقع المشروع، إضافة إلى نموذج العقد الذي سيتم توقيعه مع مقاول التنفيذ. وفي هذا الإطار نعمل على مساعدة العملاء في طرح المناقصات والنيابة عنهم توزيع نسخ الوثائق، والمساعدة في إنجاز الملحقات والتفسيرات وحذف أو إضافة المعلومات الخاصة بوثائق المناقصة حسب ما تقتضي ظروف وحيثيات المشروع.

التصاميم المعمارية

- مخططات الموقع العام
- مخططات المساقط الأفقية
- مخططات الواجهات الامامية والجانبية
- مخططات القطاعات العمودية
- مخططات الواجهات ثلاثي ابعاد D3
- مخططات الديكور الداخلي

التصاميم الكهربائية

- مخططات انظمة الانارة
- مخططات انظمة القوى
- مخططات انظمة البيانات والهاتف
- مخططات انظمة الصوتيات وكاميرات المراقبة
- مخططات انظمة انذار الحريق
- جداول الاحمال الكهربائية

التصاميم الميكانيكية

- مخططات أنظمة التدفئة والتهوية والتكييف (HVAC)
- مخططات أنظمة التغذية بالمياه
- مخططات أنظمة الصرف الصحي ومياه الامطار
- مخططات أنظمة مكافحة الحريق

خدمات أخرى

- تجديد رخص بناء
- اعتماد غرف الكهرباء
- اصدار رخص البناء الجديدة
- اصدار رخص بناء التوسعة
- اعتماد المخططات الهندسية
- اعتماد مخططات السلامة
- دراسات و دعم هندسي

التصاميم الإنشائية

- اختبارات التربة
- الميزانية الشبكية
- مخططات المحاور والاعمدة
- مخططات الاساسات
- مخططات الميدات
- مخططات الاسقف
- جداول التسليح و القطاعات الانشائية
- موديلات التصميم (SAP, SAFE, ETAB)



قطاع المقاولات والبناء والتشييد



+966 11 236 6006
+966 54 460 3106



info@atadmittleeast.com



@AtadEast



ATADENG.COM



الرياض - حي الربيع - طريق الأمير محمد بن سلمان
الربيع سنتر الدور الأول مكتب 6

قطاع المقاولات والبناء والتشييد

❖ مقاولات عامة :

- ❑ الإنشاءات العامة للمبني الغير السكنية ، يشمل (المدارس، المستشفيات ، الفنادق ... الخ).
- ❑ إنشاء المطارات ومرافقها.
- ❑ الإنشاءات العامة للمباني الحكومية.
- ❑ ترميمات المباني السكنية و الغير سكنية.
- ❑ إنشاء واصلاح الطرق والشوارع والأرصفة ومستلزمات الطرق.
- ❑ إنشاء واصلاح الجسور و الانفاق.
- ❑ إنشاء واصلاح خطوط السكك الحديدية.
- ❑ إنشاء واصلاح المحطات والخطوط الرئيسية لتوزيع المياه
- ❑ إنشاء و اصلاح محطات ومشاريع الصرف الصحي وشبكات المجاري والمضخات.
- ❑ انشاء محطات التكرير والبتروكيماويات والمصافي.
- ❑ إنشاء ارسفة الموانيء والإنشاءات البحرية.
- ❑ إنشاء المواني و المراسي السياحية (المارينا).
- ❑ إنشاء السدود.
- ❑ الانشاءات العامة الرياضية وتشمل الملاعب.
- ❑ إصلاح وصيانة أرسفة الموانيء والمرافق البحرية.
- ❑ هدم وإزالة المباني و غيرها.
- ❑ اعداد وتجهيز المواقع من الحفر والتسوية.
- ❑ صب القواعد والأساسات.
- ❑ سحب المياه الجوفية وتجفيف المواقع.

❑ تمديد الأسلاك الكهربائية.

❑ تمشيد اسلاك الاتصالات.

❑ تمديدات الشبكات.

❑ تركيب وتمديد شبكات التلفزيون والستلايت.

❑ تركيب انظمة الإضاءة.

❑ تركيب وصيانة الأجهزة الأمنية النشاط يتطلب الحصول على

ترخيص من الهيئة العليا للأمن الصناعي).

❑ تركيب شبكات الطاقة الشمسية وصيانتها و أصلحها.

❑ تشطيب المباني

❖ البناء و التأهيل

خدمات البناء والترميم الخاصة بالخدمات الفرعية التالية:

- المباني الإنشائية.
- صيانة المباني الداخلية / التوصيلات.
- أعمال البناء الخاصة (خزانات، سلالم، أرضيات...إلخ).
- أعمال البناء باستخدام الخرسانة.
- أعمال الهدم.
- الحفر، ضغط الأرض أو الرمال.
- أعمال الأساس.



+966 11 236 6006
+966 54 460 3106



info@atadmiddleeast.com



@AtadEast



ATADENG.COM



الرياض - حي الربيع - طريق الأمير محمد بن سلمان
الربيع سنتر الدور الأول مكتب 6









قطاع الاستشارات العامة والصيانة والتشغيل



+966 11 236 6006
+966 54 460 3106



info@atadmittleeast.com



@AtadEast



ATADENG.COM



الرياض - حي الربيع - طريق الأمير محمد بن سلمان
الربيع سنتر الدور الأول مكتب 6

قطاع الاستشارات العامة والصيانة والتشغيل

- ❑ تقديم الاستشارات الاقتصادية والادارية بأنواعها.
- ❑ تقديم الدعم الاستشاري والاداري للادارات العليا.
- ❑ إدارة وتشغيل المنشآت (المستشفيات، الفنادق، الدوائر الحكومية، المطارات والشركات...)
- ❑ تقديم خدمات دراسات الجدوى وإعادة هيكلة المنظمات والمنشآت وبناء الرؤية والرسالة والهدف.
- ❑ اعداد الخطط الاستراتيجية والتشغيلية والأدلة الإجرائية ودليل تقييم الأداء ومؤشرات الاداء.
- ❑ مساعدة الشركات في التأهيل وفق اشتراطات القطاعات الحكومية ، مثل (تأهيل المحطات على الطرق الإقليمية) ، وغيرها
- ❑ إعداد اللوائح التنظيمية العليا والتنفيذية (مثل: لائحة العمل الداخلي، لائحة جدول الصلاحيات، لائحة العطاء الخيري).
- ❑ اقتراح برامج مجتمعية وخيرية ومشاريع جديدة ونوعية.
- ❑ إنضاج الأفكار والمشروعات.
- ❑ الفحص الشامل للأداء المؤسسي

خدمات المستشار التنفيذي

- المشاركة في بلورة الاهداف ورسم الخطة الاستراتيجية والسياسيات المالية وسياسات الاستثمار العامة للشركة.
- مراجعة تطورات تحقيق الأهداف الاستراتيجية والعامة للمرحلة القادمة بشكل دوري.
- مراجعة انضباط السياسات والإجراءات (العمليات التشغيلية اللازمة لتحقيق خطة تصحيح المسار المعتمدة).
- مراجعة تطورات الداء المالي وفقا للأهداف التشغيلية المعتمدة.

خدمات استشارات الاستثمار

- تحليل الشركات غير المدرجة في الأسواق المالية
- تحليل قطاعات الاستثمارات البديلة داخل الدول
- تحليل مؤشرات عناصر القوى الخارجية للمدن
- تحليل مؤشرات عناصر القوى الخارجية للدول



+966 11 236 6006
+966 54 460 3106



info@atadmiddleeast.com



@AtadEast



ATADENG.COM



الرياض - حي الربيع - طريق الأمير محمد بن سلمان
الربيع سنتر الدور الأول مكتب 6